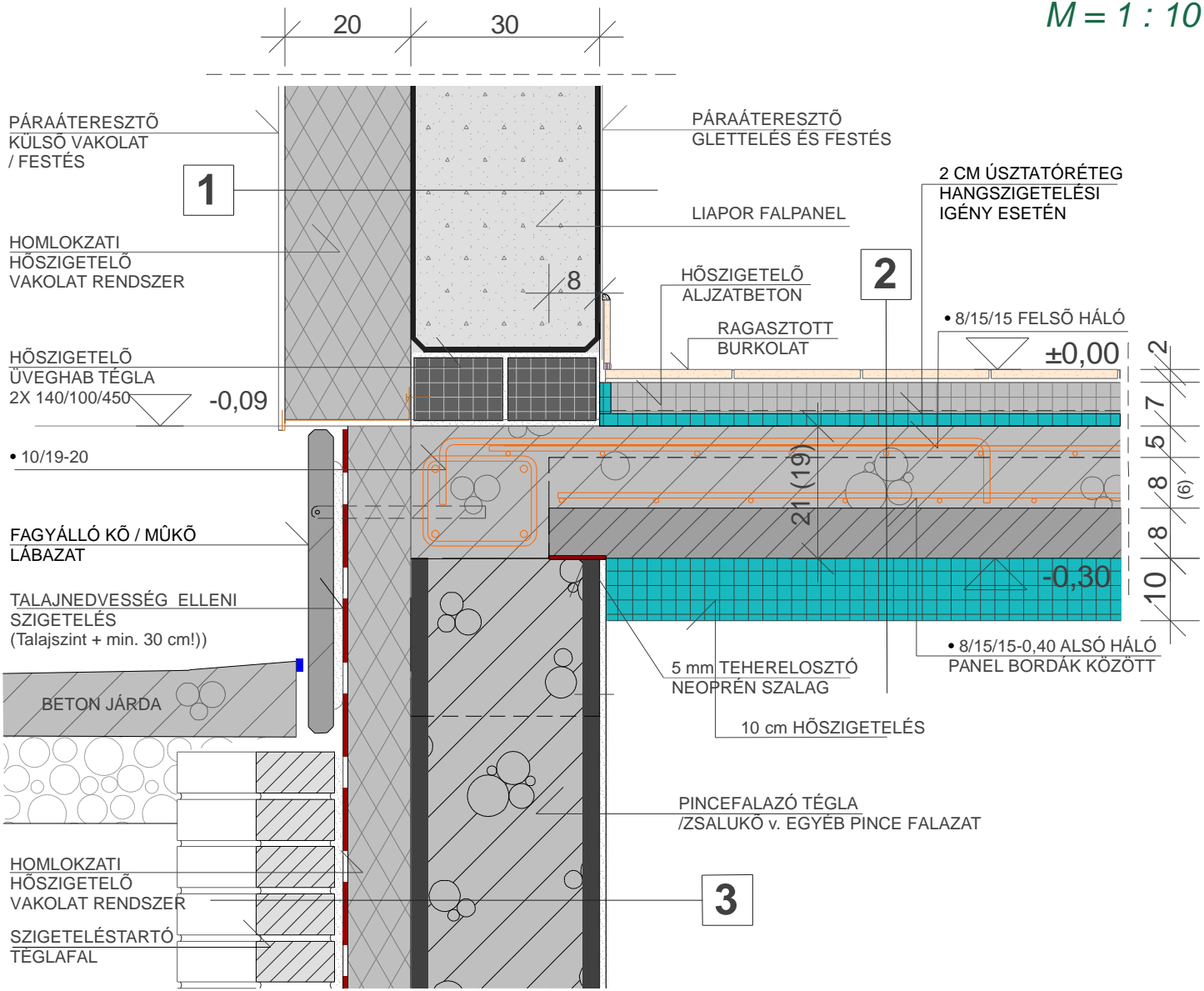


Pince oldalfal, pincefödém és hőszigetelt LIAPOR falpanel csatlakozási pontja

M = 1 : 10



Hr.	d _i (cm)	Réteg megnevezése	λ _i (W/mK)	R _i (m ² K/W)	U (W/m ² K)		
2	2,0	Ragasztott kerámia / parketta	0,78	0,026	0,22		
	5,0	Hőszigetelő aljzatbeton	0,089	0,78			
	1 rtg	Technológiai szigetelés	-	-			
	2,0	Hanglágú úszatóréteg (lépésálló hőszigetelés)	0,035	0,57			
	13,0	Vasalt felbeton	1,28	0,1			
	8,0	BP16 (14) Helyszíni felbetonnal együttműködő felülbordás zsaluzó kéregpanel födém szerkezet	1,28	0,06			
	10	EPS hőszigetelés ragasztva	0,035	2,86			
		+0,123 + 0,043		4,56			
	3	12,5	Szigeteléstartó tömör téglafalazat	0,72		0,18	0,293
		1,0	Vakolat	0,8		0,01	
0,5		Talajnedvesség elleni szigetelés	0,17	0,03			
15,0		Homlokzati hőszigetelő vakolat rendszer	0,058	2,58			
30,0		Zsalukő v. egyéb pince falazat	1,28	0,23			
1,5		Belső vakolat	0,16	0,09			

FELBETON: C20-16/KK
FÖDÉMPANEL: C 50/60
BETONACÉL: B60.50
BETONFEDÉS: MIN. 2,0 cm

MEGJEGYZÉSEK:

- PÁRATECHNIKAI TERVEZÉS ALAPJÁN A FÖDÉM ALSÓ HŐSZIGETELÉSE VASTAGABB PADLÓ HŐSZIGETELÉSSSEL KIVÁLTHATÓ (FŰTÖTT PINCE ESETÉN NEM SZÜKSÉGES)
- A HŐSZIGETELÉSEK VASTAGSÁGA A HŐSZIGETELÉSI IGÉNY FÜGGVÉNYÉBEN VÁLTOZHAT