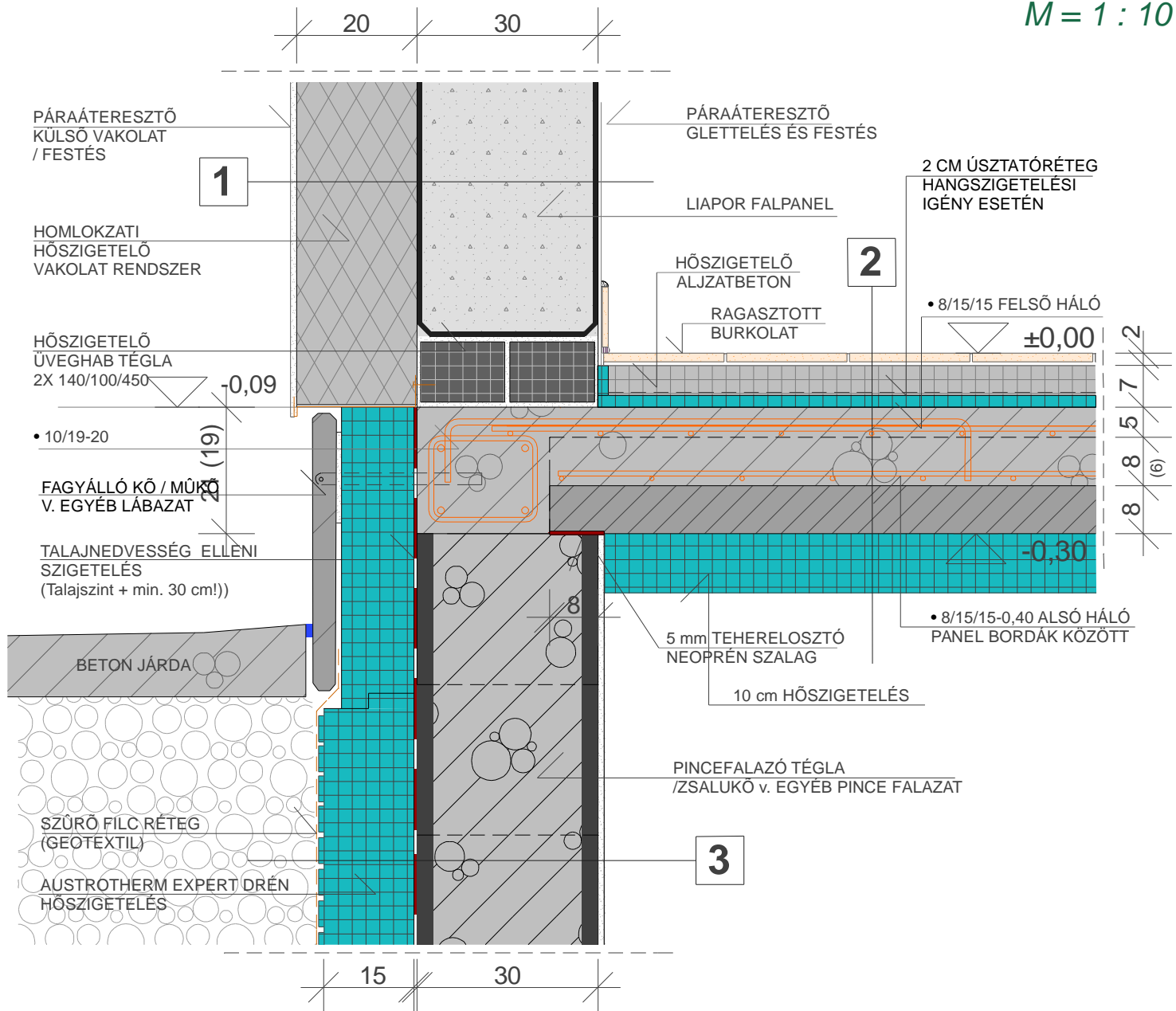


# Pince oldalfal, pincefödém és hőszigetelt LIAPOR falpanel csatlakozási pontja

M = 1 : 10



FELBETON: C20-16/KK  
FÖDÉMPANEL: C 50/60  
BETONACÉL: B60.50  
BETONFEDÉS: MIN. 2,0 cm

**MEGJEGYZÉSEK:**

- PÁRATECHNIKAI TERVEZÉS ALAPJÁN A FÖDÉM ALSÓ HŐSZIGETELÉSE VASTAGABB PADLÓ HŐSZIGETELÉSSSEL KIVÁLTHATÓ (FŰTÖTT PINCE ESETÉN NEM SZÜKSÉGES)
- A HŐSZIGETELÉSEK VASTAGSÁGA A HŐSZIGETELÉSI IGÉNY FÜGGVÉNYÉBEN VÁLTOZHAT

lr.	d <sub>i</sub> (cm)	Réteg megnevezése	λ <sub>i</sub> (W/mK)	R <sub>i</sub> (m <sup>2</sup> K/W)	U (W/m <sup>2</sup> K)
2	2,0	Ragasztott kerámia / parketta	0,78	0,026	<b>0,22</b>
	5,0	Hőszigetelő aljzatbeton	0,089	0,78	
	1 rtg	Technológiai szigetelés	-	-	
	2,0	Hanglágú úszatóréteg (lépésálló hőszigetelés)	0,035	0,57	
	13,0	Vasalt felbeton	1,28	0,1	
	8,0	BP16 (14) Helyszíni felbetonnal együttdolgozó felülbordás zsaluzó kéregpanel födém szerkezet	1,28	0,06	
	10	EPS hőszigetelés ragasztva	0,035	2,86	
			<b>+0,123 + 0,043</b>		
3	1,5	Belső vakolat	0,16	0,09	<b>0,204</b>
	30,0	Zsalukő (v. egyéb pince) falazat	1,28	0,23	
	1 rtg	Talajnedvesség elleni szigetelés	-	-	
	15	AUSTROTHERM EXPERT DRÉN hőszigetelés	0,035	4,28	
	1 rtg	Szűrőfilc réteg (geotextil)	-	-	
		Feltöltés rétegesen tömörítve	-	-	
		<b>+0,123 + 0,167</b>		<b>4,89</b>	

Hőszigetelt LIAPOR falpaneles építési rendszer szerkezeti részletei

ENERGIATAKARÉKOS ÉPÜLETEK

2009

**R-5**